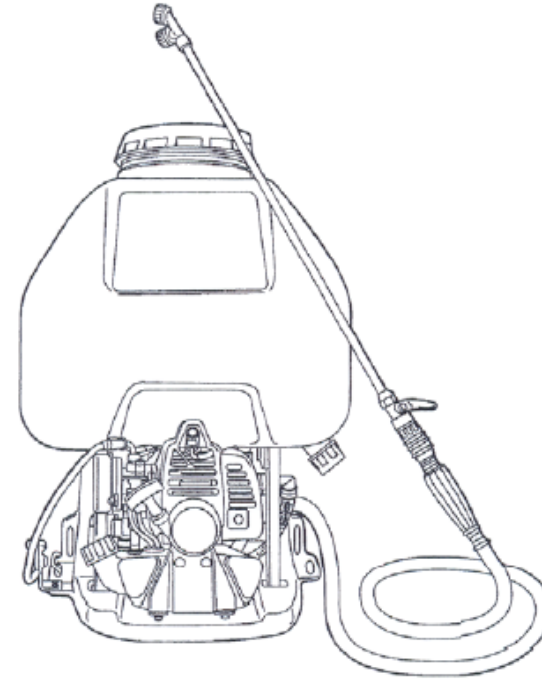


零件目录表

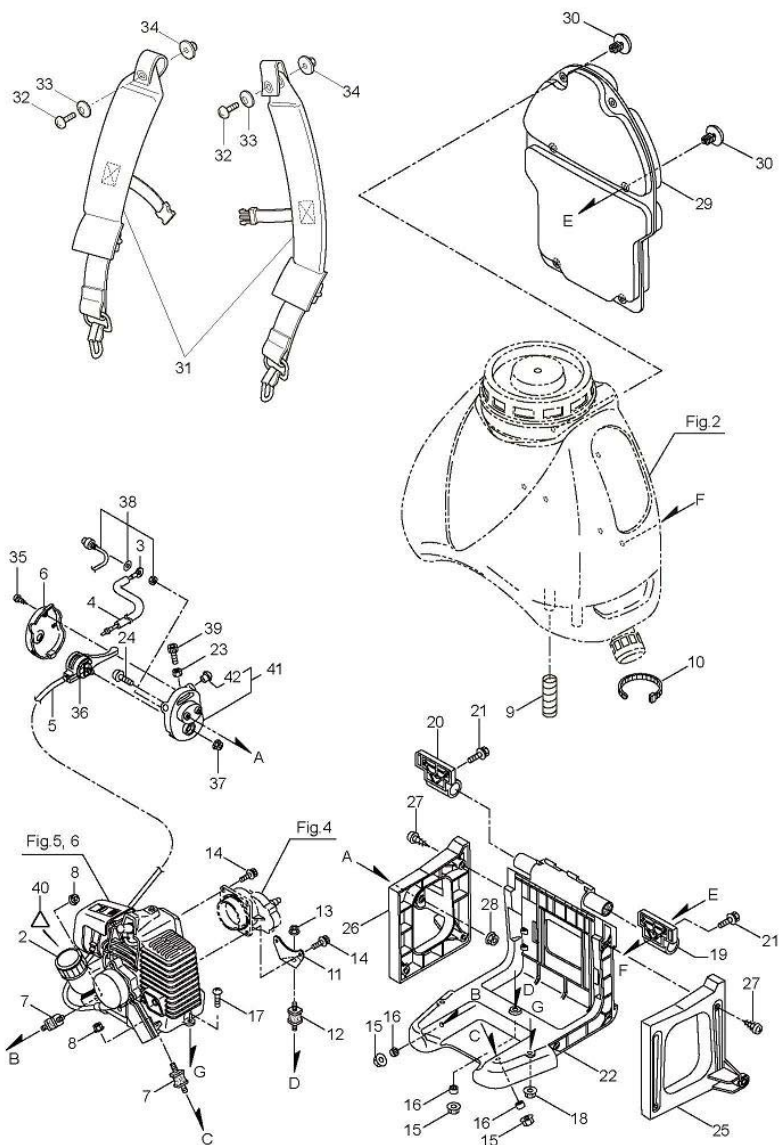
MS0735W

背负式动力喷雾机

| | |
|--------------|-------|
| 1.机身 | |
| 2.药箱 | |
| 3.喷雾泵 | |
| 4.减速器（离合器）装置 | |
| 5.引擎 | |
| 6.汽化器、卷簧启动器 | |
| 7.附件 | |



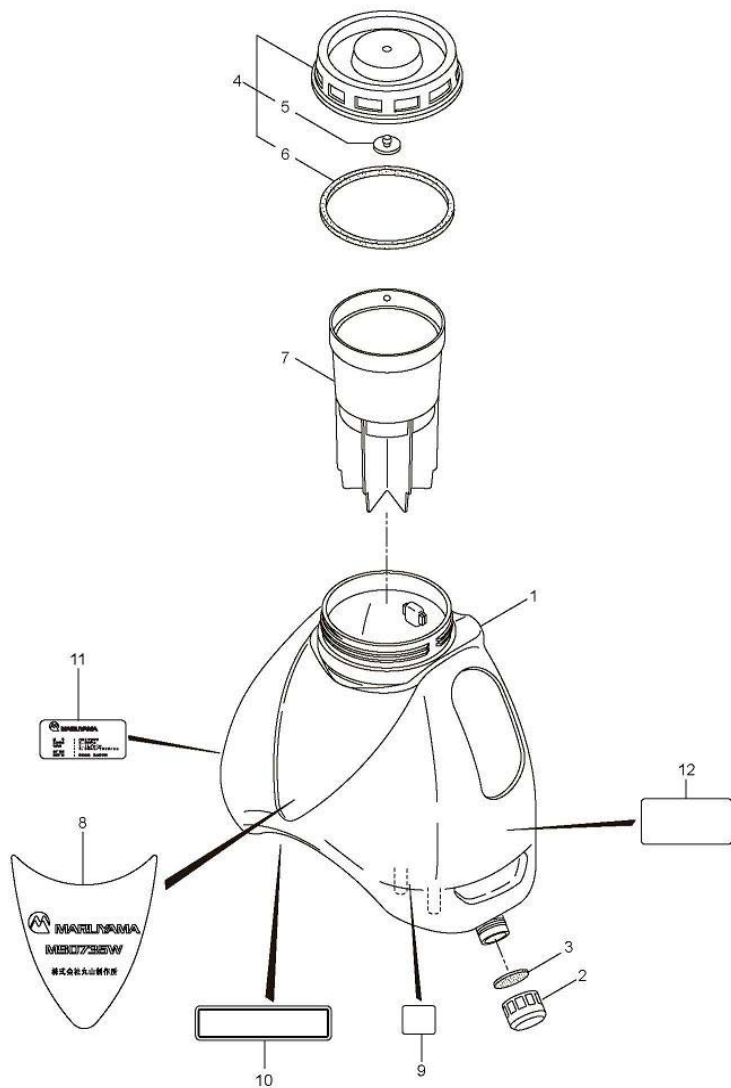
1. MS0735W
机身



| 图索引号 | 零件编码 | 零件名称(英文) | 零件名称(日文) | 零件名称(中文) | 数量 |
|------|--------|---------------------|---------------------------|-------------|----|
| 1-1 | 353024 | MS0735W | MS0735W(CHINA) | MS0735W(中国) | 1 |
| 1-2 | 859052 | Engine | BE230P/62(MS0735W(CHINA)) | 引擎 | 1 |
| 1-3 | 114896 | Ground Wire | アースコード | 接地线 | 1 |
| 1-4 | 114901 | Vinyl Hose | ビニールホース | 塑料软管 | 1 |
| 1-5 | 282365 | Throttle Cable | ケーブルコンプリート | 节流阀电缆 | 1 |
| 1-6 | 125045 | Throttle Cover | スロットルカバー | 节气门盖 | 1 |
| 1-7 | 126722 | Buffer | ホウシゴム | 防震橡胶 | 2 |
| 1-8 | 126756 | Nut | セリートツキフランジナット | 锯齿状凸缘螺 | 2 |
| 1-9 | 127847 | Coil Tube | コイルチューブ | 线圈管 | 1 |
| 1-10 | 104343 | Band | アロンバンド | 阿龙绑带 | 1 |
| 1-11 | 125803 | Stay | ステー | 支撑架 | 1 |
| 1-12 | 126722 | Buffer | ホウシゴム | 防震橡胶垫 | 1 |
| 1-13 | 126756 | Nut | セリートツキフランジナット | 锯齿状凸缘螺 | 1 |
| 1-14 | 126178 | Bolt | 6カクアナツキボルトWSW | 6角螺栓 | 4 |
| 1-15 | 125277 | Nut | フランジナット | 锯齿状凸缘螺 | 3 |
| 1-16 | 125053 | Collar | カラー | 轴环 | 3 |
| 1-17 | 127221 | Screw | トラスコネジ(+) | 桁架螺钉 | 2 |
| 1-18 | 126756 | Nut | セリートツキフランジナット | 锯齿状凸缘螺 | 2 |
| 1-19 | 130137 | Bracket | ブラケットミキ | 托架(右) | 1 |
| 1-20 | 130138 | Bracket | ブラケットヒタリ | 托架(左) | 1 |
| 1-21 | 125824 | Bolt | 6カクボルト(+) | 6角螺栓 | 4 |
| 1-22 | 125701 | Base | カダイ | 支架 | 1 |
| 1-23 | 126081 | Nut | 6カクナット | 6角螺母 | 1 |
| 1-24 | 092038 | Screw | ナベコネジ(+) | 平头小螺钉 | 2 |
| 1-25 | 125703 | Stay (R) | ステー(ミキ) | 支撑架(右) | 1 |
| 1-26 | 125705 | Stay (L) | ステー(ヒタリ) | 支撑架(左) | 1 |
| 1-27 | 129618 | Tapping Screw | タツピンネジ(+) | 自攻螺钉 | 6 |
| 1-28 | 126756 | Nut | セリートツキフランジナット | 锯齿状凸缘螺 | 2 |
| 1-29 | 125713 | Cushion Pad | セアテ | 缓冲靠背 | 1 |
| 1-30 | 125068 | Fastener | ファスタ | 紧固件 | 6 |
| 1-31 | 127019 | Knapsack Band | セオイバンドクミタテ | 背包组件 | 1 |
| 1-32 | 127221 | Screw | トラスコネジ(+) | 桁架螺钉 | 2 |
| 1-33 | 127224 | Washer | カツプサガネ | 杯型垫圈 | 2 |
| 1-34 | 127237 | Nut | サラバネサガネツキナット | 锥形弹簧垫圈螺母 | 2 |
| 1-35 | 082684 | Screw | タツピンネジ(+) | 自攻螺钉 | 1 |
| 1-36 | 115148 | Throttle Lever | スロットルレバー | 节流阀操纵杆 | 1 |
| 1-37 | 127226 | Nut | セリートツキフランジナット | 锯齿状凸缘螺 | 1 |
| 1-38 | 114895 | Stop Button | ストップスイッチ | 停止开关 | 1 |
| 1-39 | 087785 | Cap Screw | 6カクアナツキボルト | 6角帽螺钉 | 1 |
| 1-40 | 124958 | Label | ハリマーク | 标签 | 1 |
| 1-41 | 126502 | Throttle Case Ass'y | スロットルケースクミタテ | 节气门箱组件 | 1 |
| 1-42 | 126503 | Cap | キャップ | 药箱底盖 | 1 |

2. MS0735W

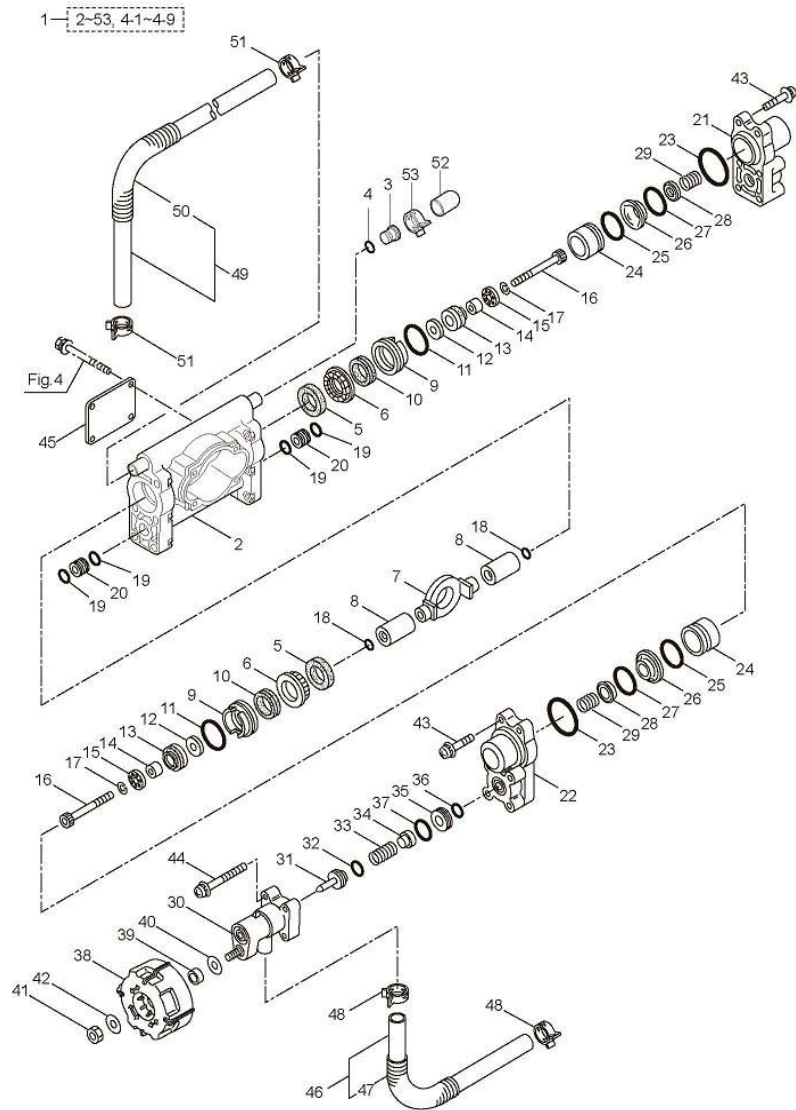
药箱



| 图索引号 | 零件编码 | 零件名称(英文) | 零件名称(日文) | 零件名称(中文) | 数量 |
|------|--------|--------------------|---|----------|----|
| 2-1 | 125692 | Chemical Tank | ヤクサ [®] イタンクマ [®] トメ | 药箱 | 1 |
| 2-2 | 118147 | Cap | キャツプ | 药箱底盖 | 1 |
| 2-3 | 029299 | Packing | パツキン | 垫圈 | 1 |
| 2-4 | 121853 | Cap, Chemical Tank | ヤクサ [®] イタンクフタクミタ [®] | 药箱组件 | 1 |
| 2-5 | 126668 | Valve | ベン | 阀 | 1 |
| 2-6 | 022362 | Packing | ヤクサ [®] イタンクフタパツキン | 垫圈 | 1 |
| 2-7 | 131154 | Strainer | ストレーナ | 过滤网 | 1 |
| 2-8 | 130720 | Label | ハリマーク | 标贴 | 1 |
| 2-9 | 124959 | Label | ハリマーク | 标贴 | 1 |
| 2-10 | 124960 | Label | ハリマーク | 标贴 | 1 |
| 2-11 | 130721 | Label | ハリマーク | 标贴 | 1 |
| 2-12 | 124897 | Label | ハリマーク | 标贴 | 1 |

3. MS0735W

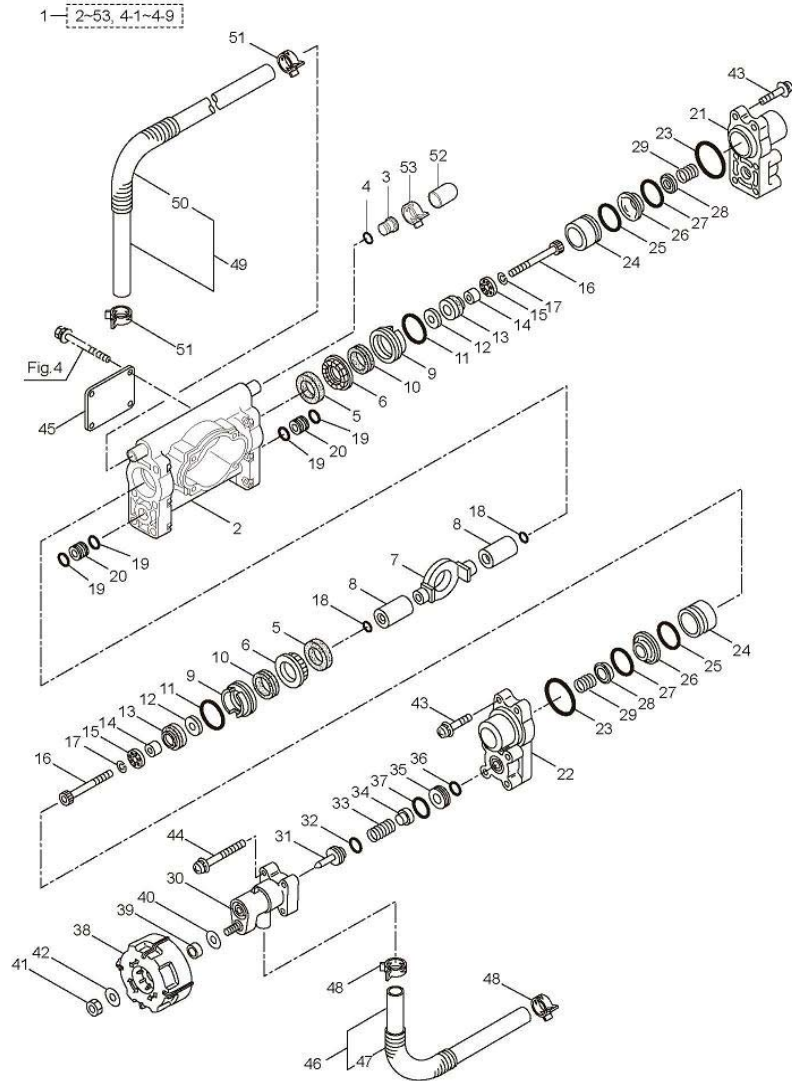
喷雾泵



| 图索引号 | 零件编码 | 零件名称(英文) | 零件名称(日文) | 零件名称(中文) | 数量 |
|------|--------|-------------------------|-------------|----------|----|
| 3-1 | 126278 | Pump Ass'y | ポンプミタテ | 泵组件 | 1 |
| 3-2 | 125673 | Crankcase Ass'y | クランクケースミタテ | 曲轴箱组件 | 1 |
| 3-3 | 131939 | Plug | プラグ | 插头 | 1 |
| 3-4 | 021549 | O-Ring | オリング | O形圈 | 1 |
| 3-5 | 102683 | Oil Seal | オイルシール | 油封 | 2 |
| 3-6 | 106190 | Collar | カラー | 轴环 | 2 |
| 3-7 | 121179 | Connecting Rod | コンロッド | 连杆 | 1 |
| 3-8 | 125680 | Sleeve | スリーブ | 套管 | 2 |
| 3-9 | 102358 | Seal Retainer | シールオサエ | 油封固定件 | 2 |
| 3-10 | 112252 | Packing | シールパッキン | 油封密封圈 | 2 |
| 3-11 | 013977 | O-Ring | オリング | O形圈 | 2 |
| 3-12 | 043426 | Suction Valve Seat | キユウスイベン | 吸水阀座 | 2 |
| 3-13 | 100441 | Piston Packing | ピストンパッキンマトメ | 活塞密封圈组 | 2 |
| 3-14 | 023357 | Suction Valve Collar | キユウスイベンカラー | 吸水阀轴环 | 2 |
| 3-15 | 022023 | Suction Valve Stopper | キユウスイベンストツパ | 吸入阀制动器 | 2 |
| 3-16 | 125681 | Bolt | 6カクアナツキボルト | 六角螺栓 | 2 |
| 3-17 | 015848 | Spring Washer | ハネザガネ | 弹簧垫圈 | 2 |
| 3-18 | 021549 | O-Ring | オリング | O形圈 | 2 |
| 3-19 | 014175 | O-Ring | オリング | O形圈 | 4 |
| 3-20 | 100554 | Spacer Pipe | レンツウカン | 连通管 | 2 |
| 3-21 | 103128 | Cylinder Head (A) | シリンダヘッドA | 气缸盖(A) | 1 |
| 3-22 | 102634 | Cylinder Head (B) | シリンダヘッドB | 气缸盖(B) | 1 |
| 3-23 | 013983 | O-Ring | オリング | O形圈 | 2 |
| 3-24 | 125682 | Cylinder Pipe | シリンダパイプ | 气缸管 | 2 |
| 3-25 | 023172 | O-Ring | オリング | O形圈 | 2 |
| 3-26 | 125683 | Valve Seat | ベンザ | 阀座 | 2 |
| 3-27 | 103575 | O-Ring | オリング | O形圈 | 2 |
| 3-28 | 043723 | Discharge Valve | ベン | 阀 | 2 |
| 3-29 | 043360 | Discharge Valve Spring | アツシユクコイルハネ | 压缩螺旋弹簧 | 2 |
| 3-30 | 103132 | Spring Case | ハネツツ | 弹簧筒 | 1 |
| 3-31 | 121618 | Spring Retainer | ハネオサエ | 弹簧固定件 | 1 |
| 3-32 | 011682 | O-Ring | オリング | O形圈 | 1 |
| 3-33 | 121620 | Compression Coil Spring | アツシユクコイルハネ | 压缩螺旋弹簧 | 1 |
| 3-34 | 121619 | Discharge Valve | ベン | 阀 | 1 |
| 3-35 | 103746 | Valve Seat | ベンザ | 阀座 | 1 |
| 3-36 | 011343 | O-Ring | オリング | O形圈 | 1 |
| 3-37 | 011346 | O-Ring | オリング | O形圈 | 1 |
| 3-38 | 107198 | Handle | カムハンドル | 手柄 | 1 |
| 3-39 | 127225 | Collar | カラー | 轴环 | 1 |
| 3-40 | 127217 | Washer | ヒラザガネ | 平垫圈 | 5 |
| 3-41 | 126521 | Nut | 6カクナツ | 六角螺母 | 1 |
| 3-42 | 127216 | Washer | ヒラザガネ | 平垫圈 | 1 |

3. MS0735W

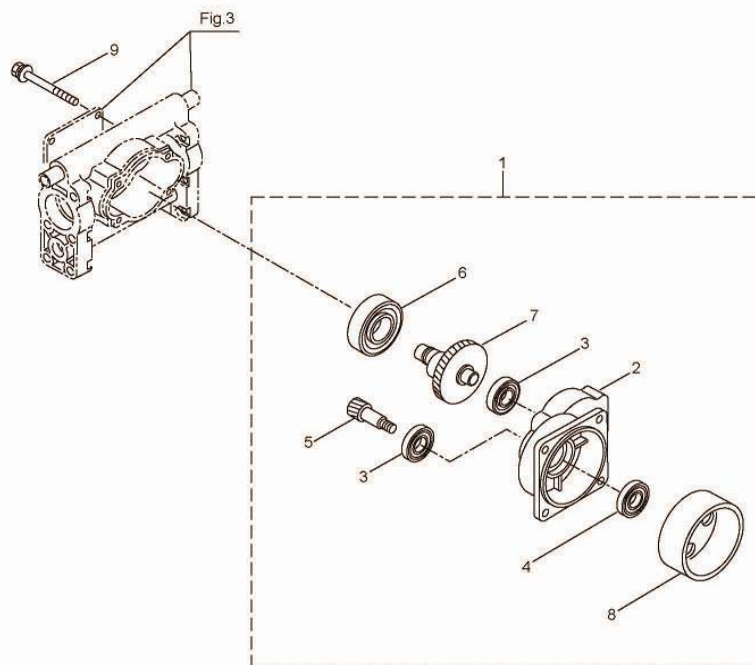
喷雾泵



| 图索引号 | 零件编码 | 零件名称(英文) | 零件名称(日文) | 零件名称(中文) | 数量 |
|------|--------|------------|-------------|----------|----|
| 3-43 | 121956 | Screw | ナメコネジ(+WSW) | 平头小螺钉 | 8 |
| 3-44 | 816036 | Screw | ナメコネジ(+WSW) | 平头小螺钉 | 4 |
| 3-45 | 125801 | Plate | プレート | 板型空气浴热 | 1 |
| 3-46 | 122175 | Hose Ass'y | ホースクミタテ | 软管组件 | 1 |
| 3-47 | 122177 | Tube | コルゲートチューブ | 波纹管 | 1 |
| 3-48 | 103033 | Band | ホースバンド | 软管固定件 | 2 |
| 3-49 | 128937 | Hose Ass'y | ホースクミタテ | 软管组件 | 1 |
| 3-50 | 128938 | Tube | コルゲートチューブ | 波纹管 | 1 |
| 3-51 | 103033 | Band | ホースバンド | 软管固定件 | 2 |
| 3-52 | 129042 | Cap | キャップ | 药箱底盖 | 1 |
| 3-53 | 043972 | Hose Band | ホースバンド | 管乐队 | 1 |

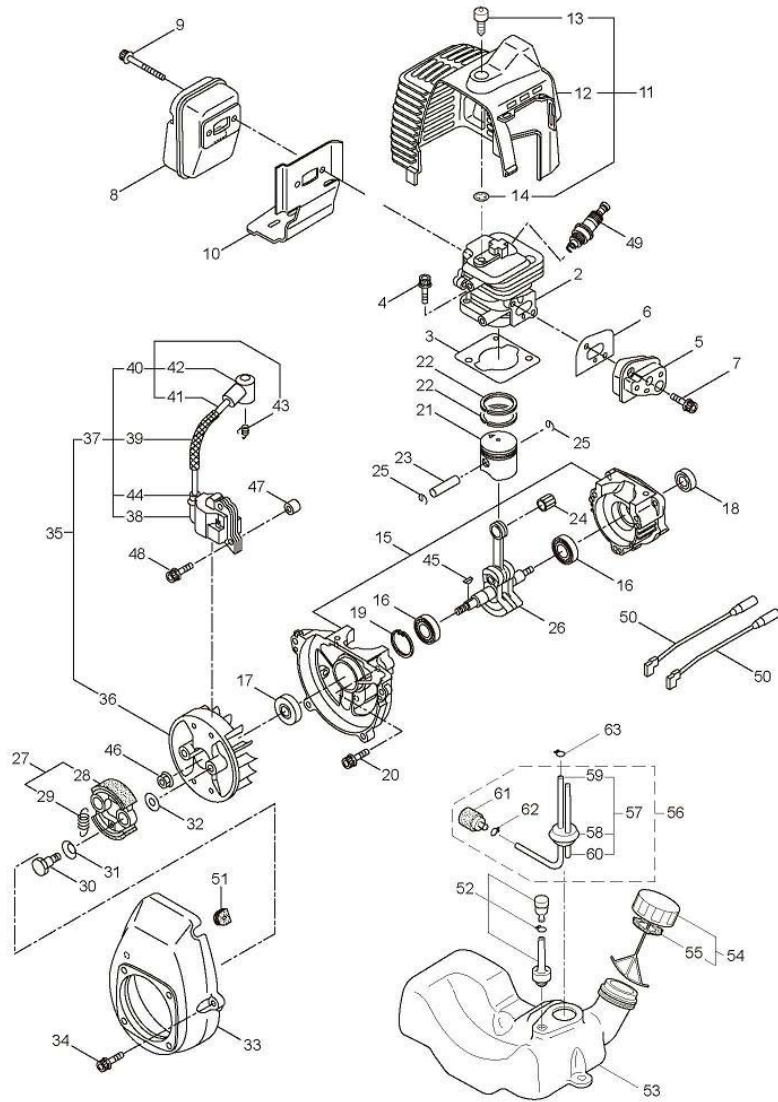
4. MS0735W

減速器（离合器）装



| 图索引号 | 零件编码 | 零件名称(英文) | 零件名称(日文) | 零件名称(中文) | 数量 |
|------|--------|----------------------|----------------|----------|----|
| 4-1 | 126279 | Reduction Gear Ass'y | ケンソクキクミタ | 減速器组件 | 1 |
| 4-2 | 125685 | Gear Case | ギヤケース | 离合器箱 | 1 |
| 4-3 | 102680 | Bearing | ベアリング | 轴承 | 2 |
| 4-4 | 112184 | Bearing | ベアリング | 轴承 | 1 |
| 4-5 | 125686 | Pinion Gear | ピニオンギヤ | 小齿轮 | 1 |
| 4-6 | 103144 | Bearing | ベアリング(#6004ZZ) | 轴承 | 1 |
| 4-7 | 126280 | Crankshaft | クランクシャフト | 曲轴组件 | 1 |
| 4-8 | 127367 | Clutch Drum | クラッチドラム | 离合器卷筒 | 1 |
| 4-9 | 126059 | Bolt | 6カクボルトWSW | 六角螺栓 | 4 |

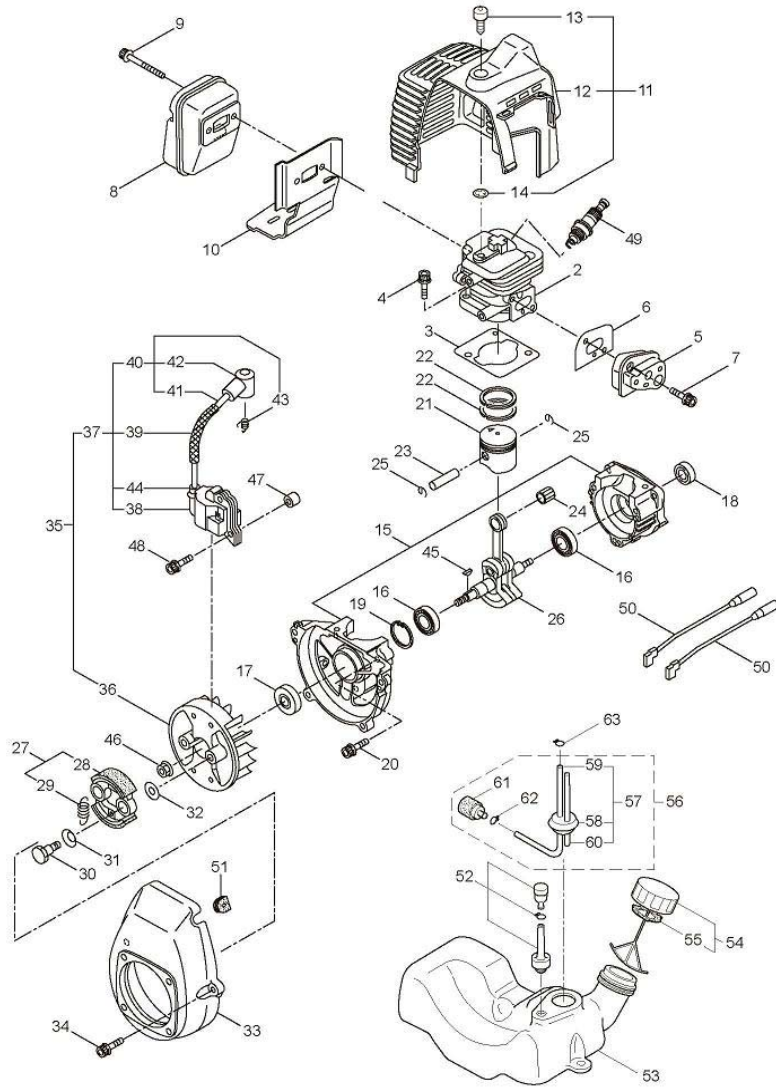
5. MS0735W
引擎



| 图索引号 | 零件编码 | 零件名称(英文) | 零件名称(日文) | 零件名称(中文) | 数量 |
|------|--------|-------------------------|----------------------|----------|----|
| 5-1 | 859052 | Engine | BE230P/62(MS0735W(CH | 引擎 | 1 |
| 5-2 | 266249 | Cylinder | シリンダ | 缸 | 1 |
| 5-3 | 283420 | Gasket | ガスケット | 衬垫 | 1 |
| 5-4 | 267290 | Cap Screw | スクリュ | 螺钉 | 2 |
| 5-5 | 265802 | Insulator | インシュレータ | 绝缘子 | 1 |
| 5-6 | 267049 | Gasket | ガスケット | 衬垫 | 1 |
| 5-7 | 265924 | Cap Screw | スクリュ | 螺钉 | 2 |
| 5-8 | 282835 | Muffler Comp. | マフコンプリート | 消声器 | 1 |
| 5-9 | 266264 | Cap Screw | スクリュ | 螺钉 | 2 |
| 5-10 | 281340 | Gasket | ガスケット | 衬垫 | 1 |
| 5-11 | 286462 | Top Cover Ass'y | トップカバーアセンブリ | 顶盖组件 | 1 |
| 5-12 | 286463 | Top Cover | トップカバー | 顶盖 | 1 |
| 5-13 | 286349 | Knob | ノブホルト | 按钮螺栓 | 1 |
| 5-14 | 286270 | Washer | キャプティブワッシャ | 垫圈 | 1 |
| 5-15 | 267063 | Crankcase | クランクケース | 曲轴箱 | 1 |
| 5-16 | 280488 | Bearing | ベアリング | 轴承 | 2 |
| 5-17 | 261492 | Oil Seal | オイルシール | 油密封垫 | 1 |
| 5-18 | 261386 | Oil Seal | オイルシール | 油密封垫 | 1 |
| 5-19 | 055185 | Snap Ring | Cガ外メワ | C型锁环 | 1 |
| 5-20 | 261612 | Cap Screw | 6カクアナツキホルトWSW | 内六角螺钉 | 3 |
| 5-21 | 266467 | Piston | ピストン | 活塞 | 1 |
| 5-22 | 264891 | Piston Ring | ピストンリング | 活塞套环 | 2 |
| 5-23 | 261036 | Piston Pin | ピストンピン | 活塞销子 | 1 |
| 5-24 | 263957 | Bearing, Needle | ニードルベアリング | 滚针轴承 | 1 |
| 5-25 | 261576 | Clip,Piston | サークリップ | 活塞固定环 | 2 |
| 5-26 | 267193 | Crankshaft/Conn.Rod Ass | クランクシャフトコンプリート | 曲轴组件 | 1 |
| 5-27 | 264887 | Clutch Ass'y | クラッチアセンブリ | 离合器组件 | 1 |
| 5-28 | 264888 | Clutch Shoe | クラッチシュー | 离合器 | 2 |
| 5-29 | 264889 | Spring,Clutch | スプリング | 弹簧线圈 | 1 |
| 5-30 | 264505 | Bolt | ボルト | 螺栓 | 2 |
| 5-31 | 261777 | Wave Washer | ウェーブワッシャ | 波形垫圈 | 2 |
| 5-32 | 261189 | Washer | ヒラサガネ | 平头小螺钉 | 2 |
| 5-33 | 286454 | Fan Cover | ファンカバー | 风扇罩 | 1 |
| 5-34 | 261250 | Cap Screw | 6カクアナツキホルトWSW | 内六角螺钉 | 4 |
| 5-35 | 269516 | Magneto Ass'y | マグネトアセンブリ | 电磁点火组件 | 1 |
| 5-36 | 261356 | Rotor/Fan | ロータ | 电枢 | 1 |
| 5-37 | 269512 | Ignition Coil Ass'y | イグニッションコイルアセンブリ | 点火线圈组件 | 1 |
| 5-38 | 269513 | Coil | コイル | 线圈 | 1 |
| 5-39 | 269418 | Insulator | チューブ | 管子组件 | 1 |
| 5-40 | 267403 | Spark Plug Wire Ass'y | コードアセンブリ | 线套组件 | 1 |
| 5-41 | 267404 | Spark Plug Wire | コード | 线套组件 | 1 |
| 5-42 | 261074 | Plug Boot | プラグキャップ | 火花塞套 | 1 |

5. MS0735W

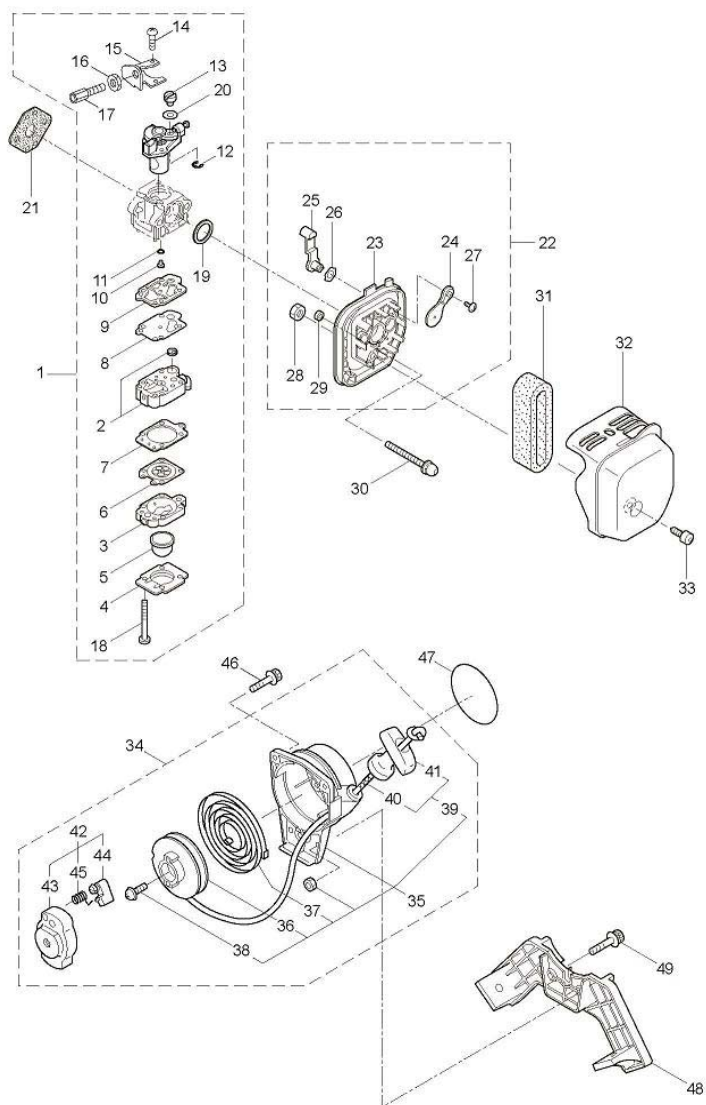
引擎



| 图索引号 | 零件编码 | 零件名称(英文) | 零件名称(日文) | 零件名称(中文) | 数量 |
|------|--------|-------------------------|---------------|----------|----|
| 5-43 | 261075 | Connector | フック | 钩子 | 1 |
| 5-44 | 261072 | Cap | キャップ | 套管 | 1 |
| 5-45 | 261076 | Woodruff Key | ハンゲツキー | 半月键 | 1 |
| 5-46 | 261417 | Nut,Rotor | サラサガネツキナット | 杯型垫圈螺母 | 1 |
| 5-47 | 280381 | Spacer | スペーサ | 隔片 | 2 |
| 5-48 | 261256 | Cap Screw | 6カクアナツキホルトWSW | 内六角螺钉 | 2 |
| 5-49 | 262483 | Spark Plug | スパークプラグ | 火花塞罩 | 1 |
| 5-50 | 267492 | Lead | リード | 导线 | 2 |
| 5-51 | 261202 | Grommet | グロメット | 索眼垫圈 | 1 |
| 5-52 | 261696 | Breather Ass'y | ブリーザクミタテ | 通气组件 | 1 |
| 5-53 | 125697 | Fuel Tank | ネンリヨウタンク | 燃料箱 | 1 |
| 5-54 | 262726 | Fuel Tank Cap Ass'y | タンクキャップクミタテ | 油箱盖组件 | 1 |
| 5-55 | 261105 | Gasket | パッキン | 衬垫 | 1 |
| 5-56 | 282630 | Fuel Pipe Pick-up Ass'y | フューエルパイプアセンブリ | 燃料管接组件 | 1 |
| 5-57 | 282629 | Fuel Pipe Ass'y | パイプアセンブリ | 燃油管组件 | 1 |
| 5-58 | 265869 | Grommet | グロメット | 索眼垫圈 | 1 |
| 5-59 | 261690 | Fuel Pipe | ネンリヨウパイプ | 燃料管 | 1 |
| 5-60 | 263038 | Return Pipe | オーバフローパイプ | 回水管 | 1 |
| 5-61 | 264653 | Filter Ass'y | フィルタアセンブリ | 滤清器组件 | 1 |
| 5-62 | 261117 | Clip | クリップ | 夹子 | 1 |
| 5-63 | 261117 | Clip | クリップ | 夹子 | 1 |

6. MS0735W

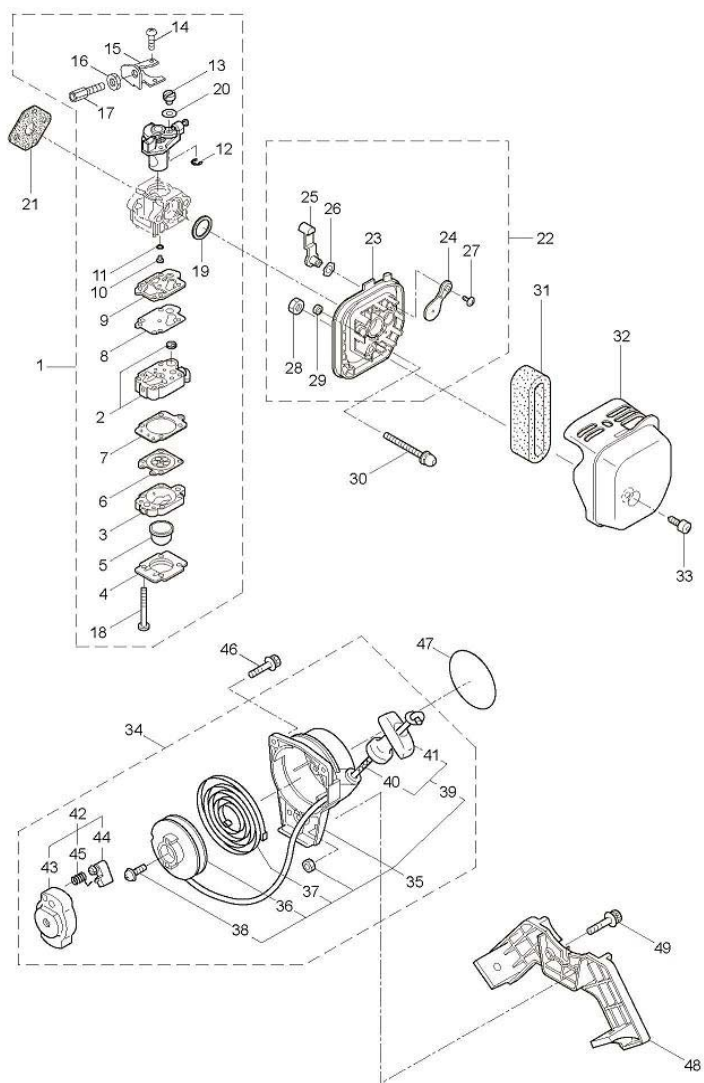
汽化器、巻簧启动器



| 图索引号 | 零件编码 | 零件名称(英文) | 零件名称(日文) | 零件名称(中文) | 数量 |
|------|--------|----------------------|---------------|--------------|----|
| 6-1 | 282958 | Carburetor Ass'y | キャブレタアセンブリ | 汽化器组件 | 1 |
| 6-2 | 263739 | Pump Body | ポンプボディ | 泵体 | 1 |
| 6-3 | 262991 | Purge Body | パージボディ | 清洁体 | 1 |
| 6-4 | 262992 | Cover Plate | ポンプカバー | 泵盖 | 1 |
| 6-5 | 261874 | Primer Bulb | プライマ | 引液球 | 1 |
| 6-6 | 283905 | Diaphragm, Meterring | ダイヤフラム | 隔膜 | 1 |
| 6-7 | 262993 | Gasket | ガスケット | 衬垫 | 1 |
| 6-8 | 262994 | Diaphragm, Fuel Pump | ダイヤフラム | 隔膜 | 1 |
| 6-9 | 282576 | Gasket | ガスケット | 衬垫 | 1 |
| 6-10 | 268574 | Main Jet | ジェット | 主喷口 | 1 |
| 6-11 | 261871 | O-Ring | リング | O形圈 | 1 |
| 6-12 | 261876 | E-Ring | リング | E环 | 1 |
| 6-13 | 261658 | Swivel | スイベル | 旋转装置 | 1 |
| 6-14 | 261875 | Screw | スクリュ | 螺钉 | 2 |
| 6-15 | 264677 | Bracket | ブラケット | 托架 | 1 |
| 6-16 | 261878 | Nut | ナット | 螺母 | 1 |
| 6-17 | 261877 | Adapter | スクリュ | 适配器 | 1 |
| 6-18 | 262996 | Screw | スクリュ | 螺钉 | 4 |
| 6-19 | 261657 | Packing | パッキン | 密封圈 | 1 |
| 6-20 | 264678 | Washer | ワッシャ | 垫圈 | 1 |
| 6-21 | 261864 | Gasket | ガスケット | 衬垫 | 1 |
| 6-22 | 284821 | Case Ass'y | ケースアセンブリ | 箱组件 | 1 |
| 6-23 | 269026 | Case Body | ケースボディ | 箱体 | 1 |
| 6-24 | 284802 | Valve | バルブ | 阀 | 1 |
| 6-25 | 284803 | Lever | レバー | 杠杆 | 1 |
| 6-26 | 284816 | Washer | ワッシャ | 垫圈 | 1 |
| 6-27 | 269032 | Screw | スクリュ | 螺钉 | 1 |
| 6-28 | 126993 | Nut | 6カクナット | 六角螺母 | 1 |
| 6-29 | 269051 | Sleeve | スリーブ | 套管 | 2 |
| 6-30 | 261814 | Cap Screw | 6カクアナツキボルトWSW | 内六角螺钉 | 2 |
| 6-31 | 269030 | Element | エレメント | 过滤芯 | 1 |
| 6-32 | 269580 | Cleaner Cover | クリーナカバー | 滤清器罩 | 1 |
| 6-33 | 286349 | Knob | ノブホルト | 旋钮 | 1 |
| 6-34 | 268488 | Recoil Starter Ass'y | リコイルスタータアセンブリ | 反冲组件 | 1 |
| 6-35 | 264489 | Recoil Ass'y | スタータアセンブリ | 反冲起动装置 组件 | 1 |
| 6-36 | 261621 | Pulley | リール | 卷轴 | 1 |
| 6-37 | 261622 | Spiral Spring | スパイラルスプリング | 盘簧 | 1 |
| 6-38 | 262922 | Screw | セットスクリュ | 螺钉 | 1 |
| 6-39 | 261626 | Rope Ass'y | ロープミタテ | 启动绳组件 | 1 |
| 6-40 | 261627 | Starter Rope | スタータロープ | 启动绳 | 1 |
| 6-41 | 261628 | Starter Grip | スタータノブ | 启动夹具 | 1 |
| 6-42 | 268489 | Starter Pulley Ass'y | スタータプーリアセンブリ | 启动滑轮组件 | 1 |

6. MS0735W

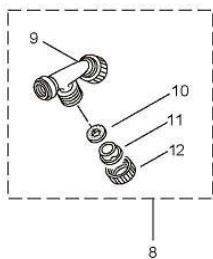
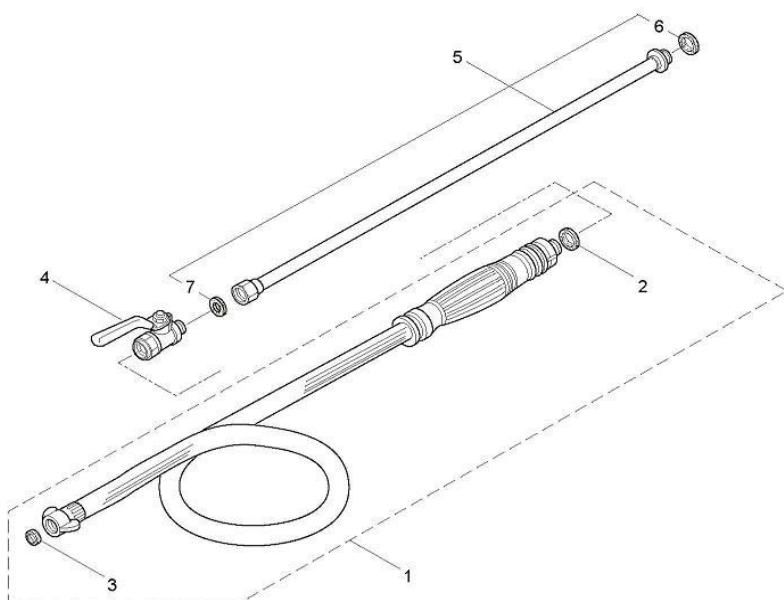
汽化器、巻簧启动器



| 图索引号 | 零件编码 | 零件名称(英文) | 零件名称(日文) | 零件名称(中文) | 数量 |
|------|--------|----------------|--------------|----------|----|
| 6-43 | 268490 | Starter Pulley | スタープーリ | 启动滑轮 | 1 |
| 6-44 | 263473 | Pawl | ラチェット | 棘轮 | 1 |
| 6-45 | 263474 | Return Spring | リターンスプリング | 反冲弹簧 | 1 |
| 6-46 | 265726 | Cap Screw | 6カクアツキホルトWSW | 内六角螺钉 | 3 |
| 6-47 | 265865 | Label | ラベル | 标签 | 1 |
| 6-48 | 269212 | Bracket | ブラケット | 托架 | 1 |
| 6-49 | 261607 | Cap Screw | 6カクアツキホルトWSW | 内六角螺钉 | 2 |

7. MS0735W

附件



| 图索引号 | 零件编码 | 零件名称(英文) | 零件名称(日文) | 零件名称(中文) | 数量 |
|------|--------|--------------------|---------------|----------|----|
| 7-1 | 124949 | Hose Ass'y | ホースマメ | 软管组件 | 1 |
| 7-2 | 013572 | Packing | ゴウセイジユシマルパツキン | 合成树脂密封 | 1 |
| 7-3 | 074369 | Packing | ゴウセイジユシマルパツキン | 合成树脂密封 | 1 |
| 7-4 | 105891 | Ball Cock | ボールコック | 浮球阀 | 1 |
| 7-5 | 124042 | Nozzle Pipe | ノズルパイプクミタテ | 喷嘴杆组件 | 1 |
| 7-6 | 112850 | Packing | ゴウセイジユシマルパツキン | 合成树脂密封 | 1 |
| 7-7 | 112851 | Packing | ゴウセイジユシマルパツキン | 合成树脂密封 | 1 |
| 7-8 | 117958 | Wide Nozzle Ass'y | ワイドノズル | 喷嘴组件 | 1 |
| 7-9 | 103170 | Nozzle Pipe | フンカン | 喷嘴管 | 1 |
| 7-10 | 103171 | Packing | ゴムマルパツキン | 橡胶密封圈 | 2 |
| 7-11 | 412894 | Nozzle Plate | オリフイステイスク | 孔衬套管 | 2 |
| 7-12 | 103173 | Cap | キャップ | 盖子 | 2 |
| 7-13 | 130729 | Instruction Manual | トリアツカイセツメイシヨ | 使用说明书 | 1 |